

РЕСПУБЛИКА БЕЛАРУСЬ
ЕДИНЫЙ ГОСУДАРСТВЕННЫЙ РЕГИСТР НЕДВИЖИМОГО
ИМУЩЕСТВА, ПРАВ НА НЕГО И СДЕЛОК С НИМ

Государственный комитет по имуществу Республики Беларусь

Республиканское унитарное предприятие "Могилевское агентство по
государственной регистрации и земельному кадастру"

Горецкий филиал
Шкловское бюро

СВИДЕТЕЛЬСТВО (УДОСТОВЕРЕНИЕ) № 725/1835-1012
о государственной регистрации

По заявлению от 20 февраля 2023 года № 312/23:1835

в отношении **капитального строения** с инвентарным номером 725/С-19955, расположенного по адресу: Могилевская обл., Шкловский р-н, Старошкловский с/с, 15/3, севернее д. Большое Черное, площадь - 802.4 кв.м., назначение - Здание специализированное складов, торговых баз, баз материально-технического снабжения, хранилищ, наименование - Склад для зерна

произведена государственная регистрация:

1. создания эксплуатируемого капитального строения;
2. возникновения права собственности на капитальное строение, правообладатель – юридическое лицо, резидент Республики Беларусь Открытое акционерное общество "Шкловский агросервис" (форма собственности - частная).

Приложение: нет.

Примечание: нет.

Свидетельство составлено 22 февраля 2023 года

Регистратор *Косьяненко Ольга Константиновна* 1835

М.П.

(подпись)

Лист 1 из 1





ГОСУДАРСТВЕННЫЙ КОМИТЕТ ПО ИМУЩЕСТВУ РЕСПУБЛИКИ БЕЛАРУСЬ
Чаусское бюро Горецкого филиала Республиканского унитарного предприятия
"Могилевское агентство по государственной регистрации и земельному кадастру"

РЕЕСТР АДРЕСОВ РЕСПУБЛИКИ БЕЛАРУСЬ

СПРАВКА № 173294

об изменении адреса

Лицо, получившее сведения: *ОАО "Шкловский агросервис"*

Уникальный идентификатор адреса: *7406966*

Адрес объекта: *213040, Республика Беларусь, Могилевская обл., Шкловский р-н, Старошкловский с/с, 15/3, севернее д. Большое Черное*

Вид объекта: *Капитальное строение*

Предыдущий адрес: *213040, Республика Беларусь, Могилевская обл., Шкловский р-н, Старошкловский с/с, 15/2*

Дата регистрации адреса: *28.12.2022*

Основание присвоения (изменения, прекращения существования) адреса: *Выполнение работ по присвоению, изменению, прекращению существования адресов*

Документы, являющиеся основанием для регистрации адреса: *Инструкция о порядке ведения адресной системы, утвержденная постановлением Государственного комитета по имуществу Республики Беларусь (Государственный комитет по имуществу Республики Беларусь) от 15.08.2012 № 27*

Состояние адреса: *Адрес зарегистрирован*

Специалист по технической инвентаризации 2-й категории

28.12.2022



м.п. Булочкина Е. В.

ТК Черное

ГОСУДАРСТВЕННЫЙ КОМИТЕТ ПО ИМУЩЕСТВУ РЕСПУБЛИКИ БЕЛАРУСЬ

ТЕХНИЧЕСКИЙ ПАСПОРТ
на здание

Шкловское бюро Горецкого филиала Республиканского унитарного предприятия "Могилевское
агентство по государственной регистрации и земельному кадастру"
(наименование организации по государственной регистрации недвижимого имущества, прав на него и сделок с ним)

Наименование: Склад для зерна

Назначение: 2 29 08 - Здание специализированное складов, торговых баз, баз материально-технического снабжения, хранилищ

Инвентарный номер: 725/С- 19955

Адрес: 213040, Республика Беларусь, Могилевская обл., Шкловский р-н, Старошкловский с/с, 15/3, севернее д. Большое Черное

Составлен по состоянию на: 21.12.2022

Составил 29.12.2022 *Е.В.* Е.В. Булочкина
(дата) (подпись) (инициалы, фамилия)

Уполномоченное должностное лицо 30.12.2022 *И.А.* И.А. Менгуз
(дата) (инициалы, фамилия)



Отметки

*Шклов. № 120-417
122-449*

1. Общие сведения о здании

1. Кадастровый номер земельного участка	725882800001000134 (1.6331)
2. Литер	4А1/бл
3. Количество надземных этажей, шт.	1
4. Количество подземных этажей, шт.	-
5. Год постройки (дата приемки в эксплуатацию)	1965
6. Год реконструкции	-
7. Физический износ, %	39
8. Объем здания, куб.м	4031
9. Наружная площадь (площадь застройки), кв.м.	864 (864)
10. Общая площадь здания, кв.м	802.4
11. Нормируемая площадь здания, кв.м	802.4
12. Количество нежилых изолированных помещений, шт.	0
13. Общая площадь нежилых изолированных помещений, кв.м	-
14. Нормируемая площадь нежилых изолированных помещений, кв.м	-
15. Количество жилых изолированных помещений (квартир), шт.	0
16. Жилая площадь жилого дома (общежития, жилого здания специального назначения), кв.м	-
17. Общая площадь жилых помещений (квартир) жилого дома, кв.м	-
18. Общая площадь квартир по СНБ, кв.м	-
19. Общая площадь жилых помещений общежития, жилого здания специального назначения, кв.м	-
20. Общая площадь помещений общежития, жилого здания специального назначения, кв.м	-
21. Площадь балконов, лоджий, террас и т.п. без учета коэффициентов, кв.м	-
22. Площадь балконов, лоджий, террас и т.п. жилых помещений с учетом коэффициентов, кв.м	-
23. Количество машино-мест, шт.	0
24. Площадь машино-мест, кв.м	-
25. Вид конструкции здания	Бескаркасная
26. Материал наружных стен	Блоки стеновые

2. Сведения о стоимости

Вид стоимости	Дата определения (год уровня цен)	Стоимость, руб.	Документ о стоимости
1	2	3	4
Остаточная стоимость	26.12.2022 (уровень цен Нет сведений)	6906.57	Справка ОАО "Шкловский агросервис" от 27.12.2022 № 79

3. Распределение помещений и их площадей

3.1. По жилым помещениям

Наименование	Распределение квартир по числу комнат										Жилые помещения в жилых зданиях специального назначения	Иные жилые помещения	Всего
	однокомнатные	двухкомнатные	трехкомнатные	четырёхкомнатные	пятикомнатные	более пяти комнат	итого	Жилые помещения в общежитиях	Жилые помещения в жилых зданиях специального назначения				
									однокомнатные	двухкомнатные			
1	2	3	4	5	6	7	8	9	10	11	12		
Количество жилых помещений (квартир), шт.	-	-	-	-	-	-	-	-	-	-	-	-	
Количество жилых комнат, шт.	-	-	-	-	-	-	-	-	-	-	-	-	
Жилая площадь, кв. м	-	-	-	-	-	-	-	-	-	-	-	-	
Общая площадь жилых помещений (квартир) жилого дома, кв. м	-	-	-	-	-	-	-	-	-	-	-	-	
Общая площадь жилых помещений общежития (жилого здания специального назначения), кв. м	-	-	-	-	-	-	-	-	-	-	-	-	
Общая площадь квартир по СНБ, кв. м	-	-	-	-	-	-	-	-	-	-	-	-	
Общая площадь здания, кв. м	-	-	-	-	-	-	-	-	-	-	-	-	

3.2. По нежилым помещениям

Назначение	склад.	Всего
1	2	3
Нормируемая площадь, кв. м	802.4	802.4
Общая площадь, кв. м	802.4	802.4

3.3. Благоустройство жилых помещений

Наименование показателя	Отопление		Водопровод	Канализация		Горячее водоснабжение	Ванны (души)	Газ (газоснабжение)	Напольные электролиты (варочные панели)		
	печное	Центральное от ТЭЦ или групповой (районной) котельной <*> на <*>		от индивидуальных отопительных устройств <*>	центральная					местная	
											4
1	2	3	4	5	6	7	8	9	10	11	
Количество изолированных жилых помещений (квартир), шт.	-	-	-	-	-	-	-	-	-	-	-
Общая площадь жилых помещений, кв. м	-	-	-	-	-	-	-	-	-	-	-

<*> Система теплоснабжения централизованная.

<*> Система теплоснабжения децентрализованная (локальная).

Подпись исполнителя



4. Техническое описание
4.1 Техническое описание здания

№ п/п	Наименование конструктивных элементов и инженерных систем	Описание конструктивных элементов и инженерных систем
1	2	3
1	Фундамент	Бутобетон
2	Наружные стены	Блоки газосиликатные
3	Внутренние стены	Блоки газосиликатные
4	Перегородки	Блоки газосиликатные
5	Перекрытия	Плита железобетонная
6	Крыша (кровля)	Асбестоцементный волнистый лист
7	Полы	Бетон
8	Окна	Нет
9	Двери, ворота	Металлические изделия
10	Отделочные работы:	-
10.1	наружная отделка стен	Окрашено
10.2	внутренняя отделка	Нет
11	Инженерные системы:	-
11.1	отопление	Нет
11.2	водопровод и канализация:	-
11.2.1	холодное водоснабжение	Нет
11.2.2	канализация	Нет
11.2.3	горячее водоснабжение	Нет
11.2.4	ванны, душ	Нет
11.3	система электрооборудования:	-
11.3.1	электроснабжение	Централизованная система
11.3.2	подключение электроплит	Нет
11.4	газоснабжение	Нет
11.5	вентиляция	Вентиляция с естественным побуждением
11.6	мусоропровод	Нет
11.7	лифты	Нет
11.8	иные	Нет
12	Прочие	Нет

4.2 Техническое описание основных строений, их составных элементов и принадлежностей

Литер	Наименование	Год постройки (дата приема в эксплуатацию)	Износ, %*	Площадь, кв.м.**	Объем, куб.м	Описание конструктивных элементов и инженерных систем***															
						фундамент	стены	перегородки	перекрытия	крыша	полы	окна	двери, ворота	отделка	отопление	водопровод	канализация	электро- снабжение	газо- снабжение	иные	прочие
1	2	3	4	5	6	7	8	9	10	11	12	13	14	15	16	17	18	19	20	21	22
4А1/6 л	Склад для зерна	1965	39	864 (864)	4031	-	-	-	-	-	-	-	-	-	-	-	-	-	-	-	-

* Для незавершенных строений указывается готовность, %.

** Указывается наружная площадь и площадь застройки, а в отношении погребов и т.п. — площадь по внутреннему периметру.

*** По основному строению описание конструктивных элементов и инженерных систем в данной таблице не приводится.

При внесении сведений по сооружениям графы 5 — 22 объединяются.

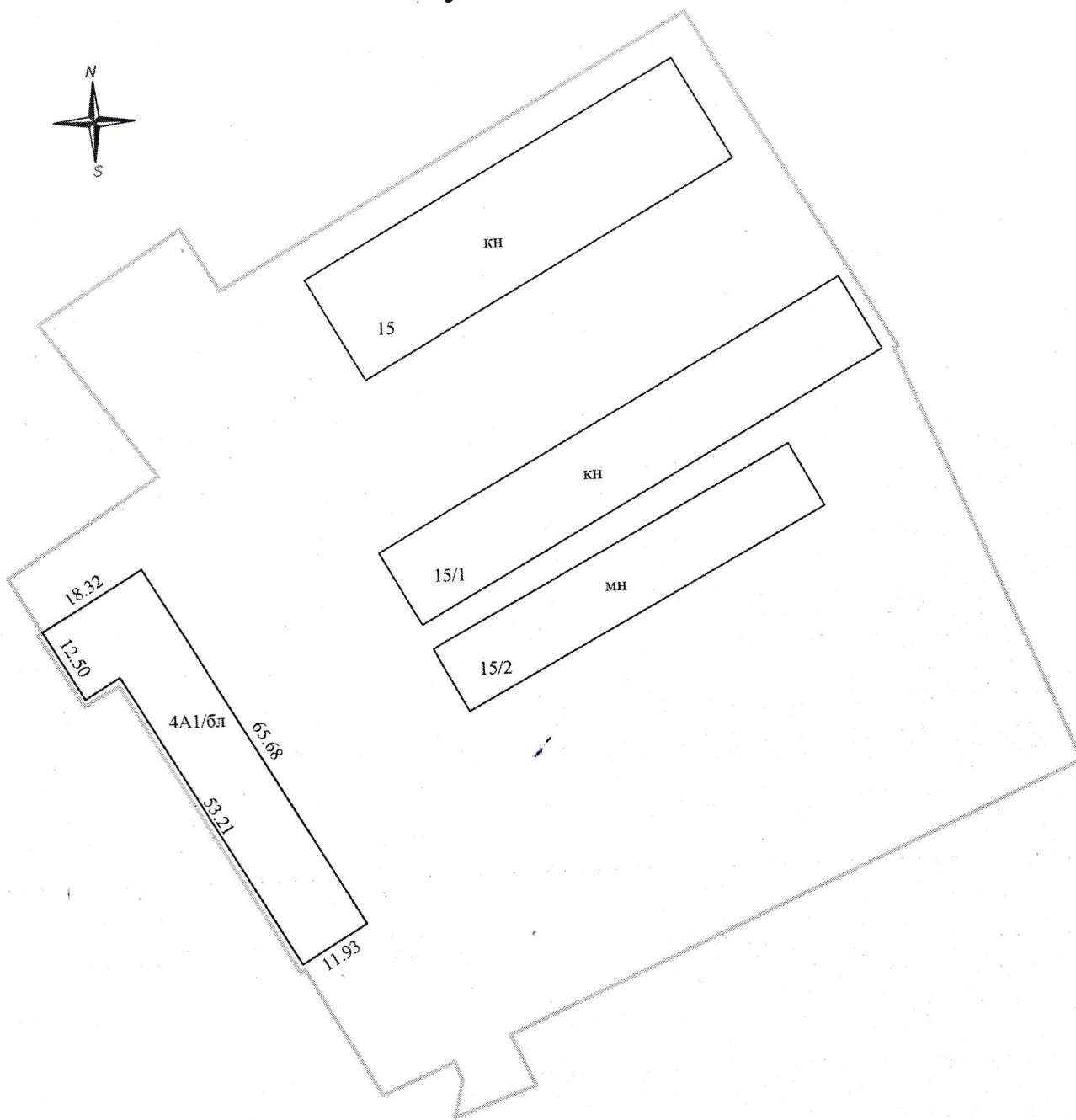
Примечание:

Количество страниц технического паспорта : 5

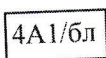
Приложение: 1. Ситуационный план на 1 л.; 2. Позитивные планы на 1 л.



Ситуационный план



Условные обозначения:



- склад для зерна

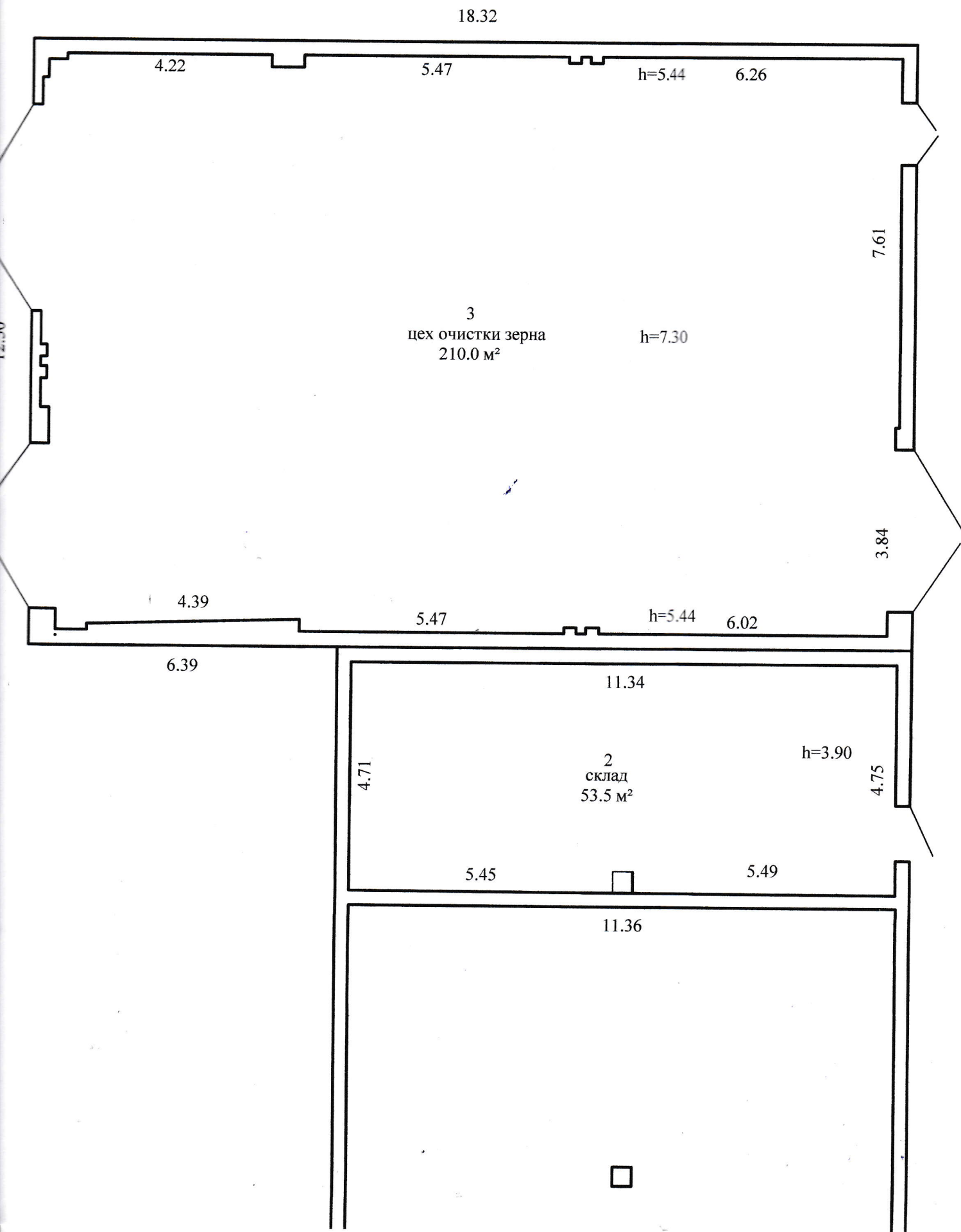


- границы земельного участка

-геокод

Шкловское бюро Горецкого филиала РУП "Могилевское агентство по государственной регистрации и земельному кадастру"			
Склад для зерна			
213040, Республика Беларусь, Могилевская обл., Шкловский р-н, Старошкловский с/с, 15/3, севернее д. Большое Черное			
Система координат: 1963 года			
Составлен по состоянию на : 21 декабря 2022г.			
Масштаб	Лист 1	Листов 1	Стр. 6
1:1000	Инициалы,Фамилия	Подпись	Дата
Составил	Е.В.Булочкина	<i>Е.В. Булочкина</i>	28.12.2022
Оформил	Е.В.Булочкина	<i>Е.В. Булочкина</i>	28.12.2022
Проверил	И.А.Ментуз	<i>И.А. Ментуз</i>	30.12.2022

Поэтажный план
Секция (подъезд)- Этаж



802.4 м²
802.4 м²

5.52

1.93

Шкловское бюро Горецкого филиала РУП "Могилевское агентство по государственной регистрации и земельному кадастру"			
Склад для зерна			
213040, Республика Беларусь, Могилевская обл., Шкловский р-н Старошкловский с/с, 15/3, севернее д. Большое Черное			
Литер 4А1/бл	Секция (подъезд)-	Этаж 1	
Составлен по состоянию на: 21 декабря 2022 г.			
Масштаб	Лист 1	Листов 1	Стр. 7
1:100	Инициалы, Фамилия	Подпись	Дата
Составил	Е.В.Булочкина	<i>Е.В. Булочкина</i>	28.12.2022
Оформил	Е.В.Булочкина	<i>Е.В. Булочкина</i>	28.12.2022
Проверил	И.А.Ментуз	<i>И.А. Ментуз</i>	28.12.2022